

# 织

《江南三部曲》之一

填词 叶译  
作曲 叶译

♩ = ca.120  
【大起】

I

II

III

Piano

第1-4小节合唱团演唱者用“sha”或者“shua”的声音来模仿蚕吃桑叶的声音

shua shua shua shua shua

shua shua shua shua shua

♩ = ca.120

shua shua shua shua shua

6

mp

shua shua shua shua shua shua shua shua shua shua shua shua shua shua shua shua

shuashua shuashuashua shua shua shua shua shua shua shua shua shua shua shua shua shua shua

shuashua shuashuashua shua shua shua shua shua shua shua shua shua shua shua shua shua shua

9 【采桑】 mf

清和天气佳， 户户采桑急。 啦啦 啦啦 啦啦采桑急。

清和天气佳， 户户采桑急。 啦啦采桑急。

清和天气佳， 户户采桑急。 采桑急。

f 3 3 3 3

2 13

清和天气佳， 户户采桑急。 啦啦 啦啦 啦啦采桑急。

清和天气佳， 户户采桑急。 啦啦采桑急。

清和天气佳， 户户采桑急。 采桑急。

17

rit. . . . . **【上簇】** ♩ = ca.104

委委局雪

啦啦啦啦

委委局雪

啦啦 啦啦啦啦 啦啦

rit. . . . . ♩ = ca.104

mp

21

腰， 啊 盈盈见丝放。

腰， 局雪腰， 盈盈见丝放。

243

委 委 局 雪 腰, 啊 盈 盈 见 丝

委 委 局 雪 腰, 局 雪 腰, 盈 盈 见 丝

委 委 局 雪 腰, 啊 盈 盈 见 丝

27

【下簇】

放. 放. 放. 晴 明 开 雪

29

wu wu 屋, 啊 门 巷 排 银

4 31

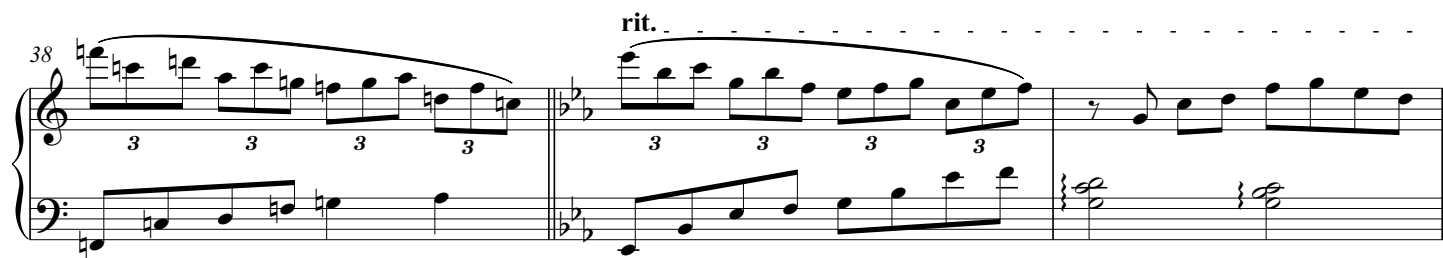
银 山。 wu 银 山。 山。 一 年 蚕 事

33

下 簇 春 向 一 年 蚕 事 办, 春 向 办, 蚕 事 办, 春 向,

35

阌。 阌。 春 向 阌。



# 【纬】【经】【织】

41 - ♩ = Ca.94

碰铃

丝 丝 理 到

一 梭 一 梭 梭, 一 梭

梭 梭 一 梭 梭 一 梭 梭 一 梭 复 一 梭, 一 梭

- ♩ = Ca.94

46

头, 的 的 出 新 濯。 昨 为

一 梭 梭, 一 梭 一 梭 梭, 一 梭

梭 一 梭 复 一 梭, 一 梭 梭 一 梭 复 一 梭, 一 梭

50

簾 上 丝， 今 作 轴 上 经。

一 梭 梭， 一 梭 梭， 一 梭 梭， 一 梭

梭 一 梭 复 一 梭， 一 梭 梭 一 梭 复 一 梭， 一 梭



54

倦 啼 眠， 啊 寒 语

娇 女 倦 啼 眠， 秋 虫 寒 语

一 梭 梭， 一 梭 梭， 一 梭 梭， 一 梭

梭 一 梭 复 一 梭， 一 梭 梭 一 梭 复 一 梭， 一 梭



58

唧。 檐 头 月 已 高， 啊 惊 晓

唧。 檐 头 月 已 高， 盈 腮 惊 晓

一 梭 梭， 一 梭 梭， 一 梭 梭， 一 梭

梭 一 梭 复 一 梭， 一 梭 梭 一 梭 复 一 梭， 一 梭



62

碰铃

色。

色。

*p**mp*

梭，

梭，

一梭

梭，

一梭

*mp*

双脚脚跟交替打击地面

梭 一梭

复一梭，一梭

梭 一梭

梭 一梭

一梭

一梭

*poco a poco cresc.*

68

一梭

梭，

一梭

梭，

一梭

梭，

一梭

梭，

一梭

梭，

左拳击右掌

右拳击左掌

一梭 一梭

复一梭，

一梭 一

梭 一梭

复一梭，一梭

复一梭，一梭

复一梭，一梭

复一梭，一梭

复一

77

全体用双手小臂横向垂直相击

一 梭， 一 梭， 复 一 梭， 复 一 梭， 复 一 梭，  
梭， 复 一 梭， 复 一 梭， 复 一 梭， 一 梭， 复 一 梭， 复 一 梭， 一 梭， 复 一 梭， 复 一 梭， 一 梭，  
梭， 复 一 梭， 复 一 梭， 复 一 梭， 一 梭， 复 一 梭， 复 一 梭， 一 梭， 复 一 梭， 复 一 梭， 一 梭，



81 - molto accel. -

碰铃

复 一 梭, 复 一 梭, 一 梭 一 梭

复 一 梭, 复 一 梭, 一 梭, 复 一 梭, 一 梭 一 梭

复 一 梭, 复 一 梭, 一 梭, 一 梭 一 梭 一 梭 一 梭 一 梭 一 梭 一 梭 一 梭

- molto accel. -

Lento rubato

85 *8va* *accel.*

87 ♩ = Ca.100

试 看 千 万 缕, 啊

试 看 千 万 缕, 啊

试 看 千 万 缕, 千 万 缕

♩ = Ca.100

1089

始成丈尺绢。明明机上。

始成丈尺绢。明明机上。

始成丈尺绢。明明机上。

92

花，朵朵手中织。

花，机上花朵朵手中织。

花，机上花朵朵手中织。

95

试看千万缕，啊。

试看千万缕，啊。

试看千万缕，啊。

97 11

成 丈 尺 绢。  
缕， 丈 尺 绢。  
始 成 丈 尺 绢。

99

wu  
明 明 机 上， 明 明 机 上  
明 明 机 上 花， 机 上

101

朵 朵 手 中 织。  
花， 手 中 织。  
花，

12103 rit.  $\text{♩} = \text{Ca.120}$

碰铃

*mp* shua shua shua shua shua shua shua shua shua shua shua

*mp* shua shua shua shua shua shua shua shua shua shua shua

rit.  $\text{♩} = \text{Ca.120}$

107

清和天气佳， 户户采桑急。 啦啦 啦啦

清和天气佳， 户户采桑急。 啦啦 啦啦

清和天气佳， 户户采桑急。 啦啦 啦啦

*f* 3

110 rit.

盈盈见丝放。 始成丈尺绢。 碰铃

盈盈见丝放。 始成丈尺绢 一梭

开雪屋， 千万缕， 一梭

rit.